

本荘高校科学部

We Love Science!

・本荘高校科学部とは？

自然科学が好きな人たちが集まる部活動です。
自主性を大切にし、活動内容や研究テーマなども
メンバーで相談しながら決めて活動しています。
活動日は主に平日の放課後 ～ 18:00 頃。
休日は基本的には部休なので、学業との両立もしやすいです。

R5 年度部員数		
3年	2年	1年
2名	3名	1名

・主な活動内容 ※以下の活動すべて、または一部を相談しながら実施しています。

(1) 研究

齋藤憲三・山崎貞一顕彰会から助成をいただき、一年を通してテーマを決めて研究活動を行います。11月には「高等学校理科研究発表大会」にも出場し、1月には研究成果をまとめて報告を行います。

【近年の研究テーマ】

- R2年度「電解質水溶液による鉄錆の発生についての研究」
- R3年度「身近な食品や植物の抗菌作用とその応用についての研究」
- R4年度「瓶でできる水の膜についての研究」



(鉄錆についての研究)



(抗菌作用についての研究)



(水膜についての研究)

(2) WRO

WROはWorld Robot Olympiad (ワールドロボットオリンピック)の略で、レゴブロックを利用してロボットを製作し、決められた課題をいかに正確に、効率よくこなすかを競う大会です。地区予選を勝ち抜くと、全国大会へと繋がります(さらに、海外での国際大会もあります!)

【近年の実績】

OR元年度 秋田県中央地区予選会 **優勝(全国大会出場)**

OR5年度 秋田県中央地区予選会 予選敗退



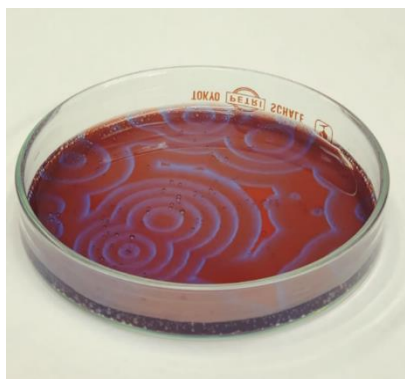
(全国大会での様子)

(3) 『科学のひろば』・『科学フェスティバル』等の実験イベント

『科学のひろば』は、本荘由利地域の「科学する心を育む会」主催で行われている小学生向けの実験教室です。本校科学部は、毎回実験スタッフとして参加し、子どもたちに科学のおもしろさを感じてもらっています。R5年度は由利本荘市主催の『科学フェスティバル』にもブースを出展しました。

(4) 動画制作

見た目が面白い実験などの動画を撮影、加工して玲瓏祭やオープンスクールで披露しています。今後はドローンも活用して、様々な作品を作りたいと考えています。



← BZ反応

ルミノール反応 →

