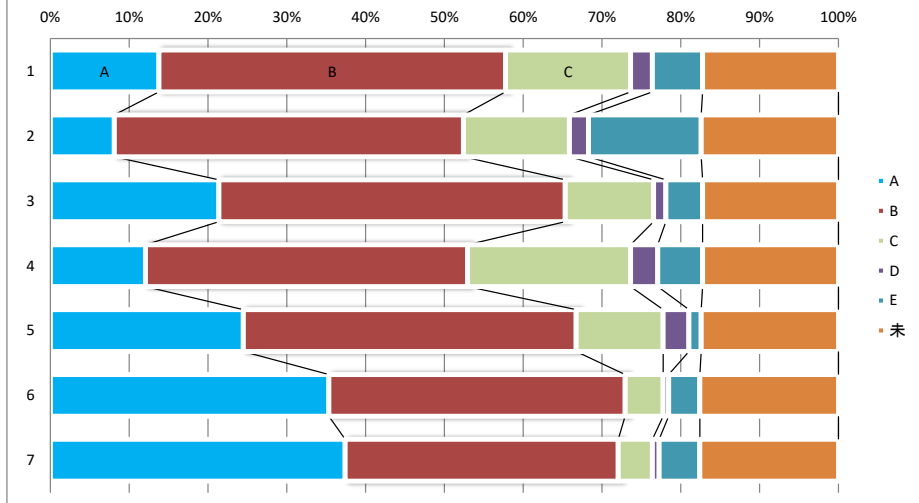


昨年度 学校経営

(A: そうである B: ある程度そうである C: あまりそうではない
D: そうではない E: わからない 未: 回答無し)

| 質問事項 | A | B | C | D | E | 未 |
|--|-------|-------|-------|------|------|-------|
| 1 本校の「教育目標」「教育方針」「本年度の目標」を知っている。 | 80 | 255 | 92 | 16 | 37 | 100 |
| 2 重点目標の実現に向けた取り組みは成果が上がっている。 | 47 | 257 | 78 | 14 | 83 | 101 |
| 3 本荘高校の生徒の進路を考えた効果的な教育課程(3年間にわたる授業の全体計画やコース設定、校時割)の編成に努めている。 | 124 | 255 | 65 | 9 | 27 | 100 |
| 4 学校は校内の活動を外部に積極的に伝えようとしている。 | 70 | 237 | 120 | 20 | 33 | 100 |
| 5 学校は生徒の安全や健康を考えて、必要な対策をとっている。 | 142 | 245 | 64 | 19 | 9 | 101 |
| 6 学校は生徒や保護者の個人情報に関して適切な配慮をしている。 | 205 | 218 | 28 | 4 | 23 | 102 |
| 7 学校訪問時や電話の際の学校職員の対応は適切である。 | 217 | 201 | 25 | 5 | 30 | 102 |
| 全体 | 21.8% | 41.1% | 11.6% | 2.1% | 6.0% | 17.4% |
| 1年 | 6.3% | 14.7% | 4.0% | 0.5% | 2.9% | 4.2% |
| 2年 | 7.4% | 12.3% | 3.7% | 0.5% | 1.6% | 8.1% |
| 3年 | 8.2% | 14.1% | 3.9% | 1.2% | 1.4% | 5.2% |

昨年度 学校経営

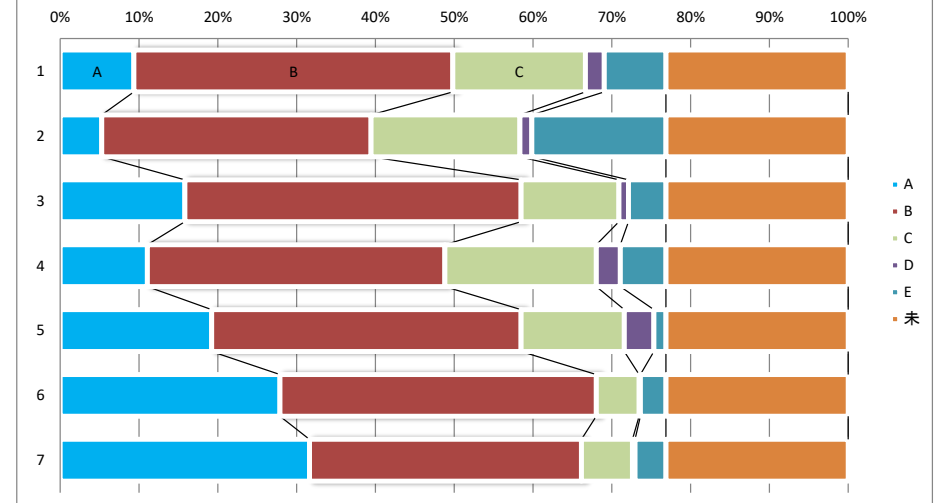


R7 学校経営

(A: そうである B: ある程度そうである C: あまりそうではない
D: そうではない E: わからない 未: 回答無し)

| 質問事項 | A | B | C | D | E | 未 |
|--|-------|-------|-------|------|------|-------|
| 1 本校の「教育目標」「教育方針」「本年度の目標」を知っている。 | 55 | 238 | 99 | 14 | 46 | 136 |
| 2 重点目標の実現に向けた取り組みは成果が上がっている。 | 31 | 201 | 111 | 9 | 100 | 136 |
| 3 本荘高校の生徒の進路を考えた効果的な教育課程(3年間にわたる授業の全体計画やコース設定、校時割)の編成に努めている。 | 93 | 251 | 73 | 7 | 28 | 136 |
| 4 学校は校内の活動を外部に積極的に伝えようとしている。 | 65 | 222 | 113 | 18 | 34 | 136 |
| 5 学校は生徒の安全や健康を考えて、必要な対策をとっている。 | 113 | 231 | 77 | 22 | 9 | 136 |
| 6 学校は生徒や保護者の個人情報に関して適切な配慮をしている。 | 164 | 236 | 32 | 1 | 19 | 136 |
| 7 学校訪問時や電話の際の学校職員の対応は適切である。 | 186 | 203 | 38 | 2 | 23 | 136 |
| 全体 | 17.2% | 38.4% | 13.2% | 1.8% | 6.3% | 23.1% |
| 1年 | 5.4% | 14.0% | 5.0% | 0.8% | 3.0% | 7.0% |
| 2年 | 5.6% | 12.9% | 3.7% | 0.6% | 1.6% | 7.7% |
| 3年 | 6.2% | 11.6% | 4.5% | 0.4% | 1.7% | 8.5% |

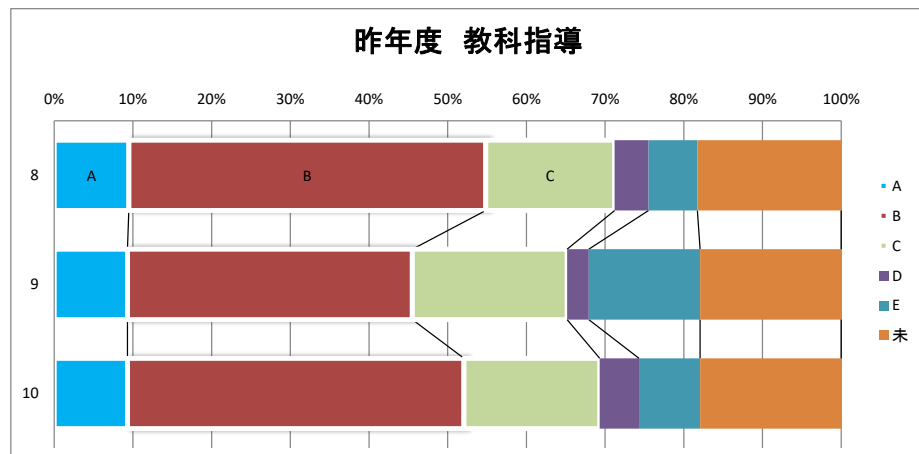
R7 学校経営



昨年度 教科指導

(A: そうである B: ある程度そうである C: あまりそうではない
D: そうではない E: わからない 未: 回答無し)

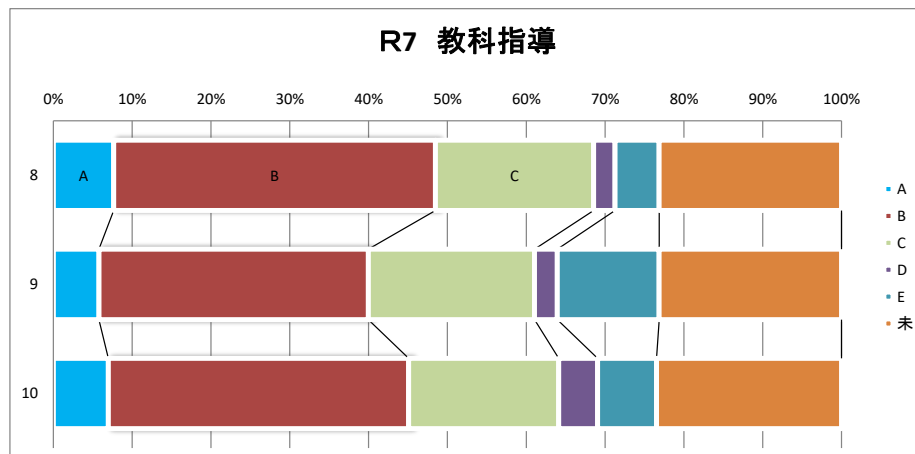
| 質問事項 | A | B | C | D | E | 未 |
|---------------------------------|------|-------|-------|------|------|-------|
| 8 授業を通しての学力向上は達成されている。 | 55 | 263 | 95 | 25 | 36 | 106 |
| 9 授業において生徒の興味や意欲を引き出す工夫がなされている。 | 54 | 210 | 114 | 16 | 82 | 104 |
| 10 生徒は授業に関して満足している。 | 54 | 248 | 100 | 29 | 45 | 104 |
| 全体 | 9.4% | 41.4% | 17.8% | 4.0% | 9.4% | 18.0% |
| 1年 | 3.2% | 13.9% | 6.4% | 1.1% | 3.7% | 4.3% |
| 2年 | 2.8% | 12.1% | 6.0% | 1.4% | 2.7% | 8.4% |
| 3年 | 3.4% | 15.5% | 5.3% | 1.6% | 2.9% | 5.3% |



R7 教科指導

(A: そうである B: ある程度そうである C: あまりそうではない
D: そうではない E: わからない 未: 回答無し)

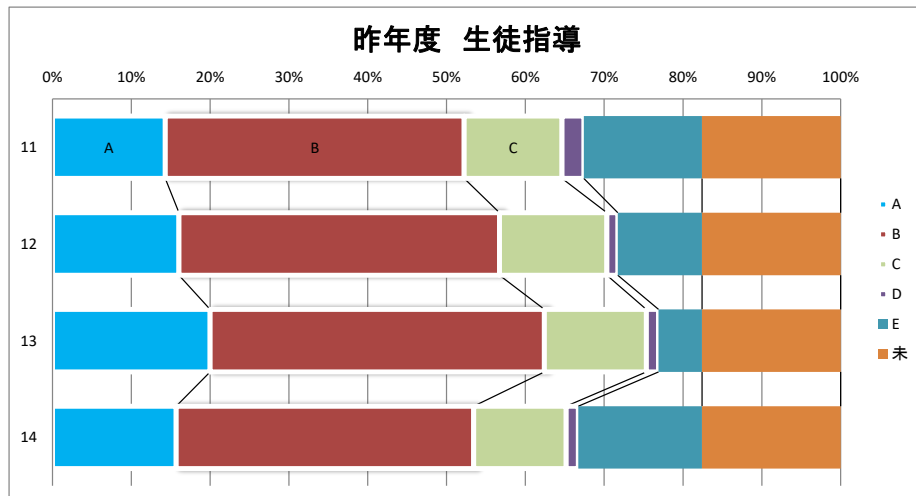
| 質問事項 | A | B | C | D | E | 未 |
|---------------------------------|------|-------|-------|------|------|-------|
| 8 授業を通しての学力向上は達成されている。 | 45 | 240 | 118 | 16 | 33 | 136 |
| 9 授業において生徒の興味や意欲を引き出す工夫がなされている。 | 34 | 201 | 124 | 17 | 76 | 136 |
| 10 生徒は授業に関して満足している。 | 41 | 224 | 112 | 29 | 44 | 138 |
| 全体 | 6.8% | 37.7% | 20.1% | 3.5% | 8.7% | 23.2% |
| 1年 | 1.1% | 13.6% | 7.7% | 1.7% | 4.0% | 7.0% |
| 2年 | 2.3% | 12.2% | 6.3% | 0.9% | 2.6% | 7.7% |
| 3年 | 3.3% | 11.8% | 6.0% | 1.0% | 2.1% | 8.6% |



昨年度 生徒指導

(A: そうである B: ある程度そうである C: あまりそうではない
D: そうではない E: わからない 未: 回答無し)

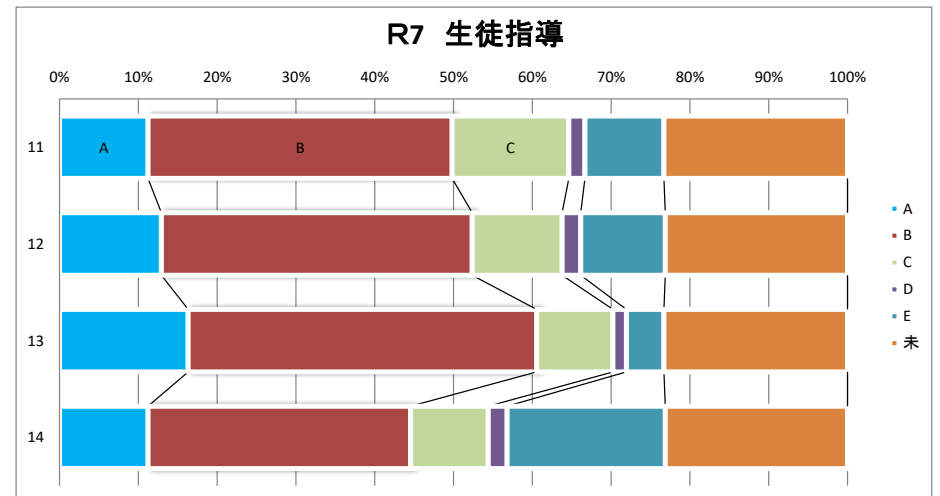
| 質問事項 | A | B | C | D | E | 未 |
|---------------------------------------|-------|-------|-------|------|-------|-------|
| 11 生徒指導に全職員で、共通認識のもとに取り組んでいる。 | 83 | 220 | 72 | 16 | 87 | 102 |
| 12 整容指導や挨拶の励行など、生徒の社会性育成指導の成果はあがっている。 | 93 | 236 | 79 | 8 | 62 | 102 |
| 13 生徒指導上の事故防止指導は適切、効果的に行われている。 | 116 | 246 | 75 | 9 | 32 | 102 |
| 14 「いじめ」に対する適切な調査や指導、対策がとられている。 | 91 | 219 | 68 | 9 | 91 | 102 |
| 全体 | 16.5% | 39.7% | 12.7% | 1.8% | 11.7% | 17.6% |
| 1年 | 5.0% | 13.7% | 4.4% | 0.6% | 4.7% | 4.3% |
| 2年 | 4.7% | 11.5% | 4.5% | 0.5% | 4.1% | 8.1% |
| 3年 | 6.8% | 14.6% | 3.8% | 0.7% | 2.9% | 5.2% |



R7 生徒指導

(A: そうである B: ある程度そうである C: あまりそうではない
D: そうではない E: わからない 未: 回答無し)

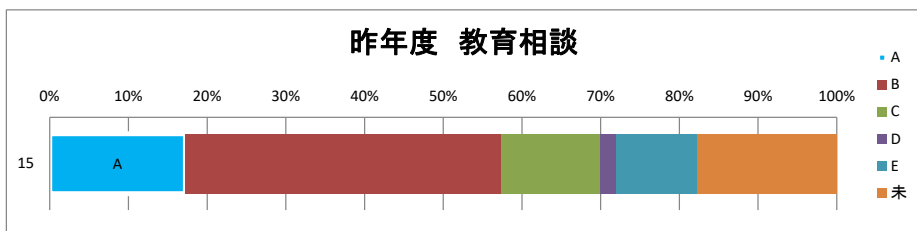
| 質問事項 | A | B | C | D | E | 未 |
|---------------------------------------|-------|-------|-------|------|-------|-------|
| 11 生徒指導に全職員で、共通認識のもとに取り組んでいる。 | 66 | 227 | 87 | 12 | 59 | 137 |
| 12 整容指導や挨拶の励行など、生徒の社会性育成指導の成果はあがっている。 | 76 | 232 | 67 | 14 | 63 | 136 |
| 13 生徒指導上の事故防止指導は適切、効果的に行われている。 | 96 | 260 | 57 | 10 | 28 | 137 |
| 14 「いじめ」に対する適切な調査や指導、対策がとられている。 | 66 | 196 | 58 | 14 | 118 | 136 |
| 全体 | 12.9% | 38.9% | 11.4% | 2.1% | 11.4% | 23.2% |
| 1年 | 3.8% | 13.9% | 4.5% | 0.9% | 5.0% | 7.1% |
| 2年 | 4.2% | 12.6% | 3.7% | 0.6% | 3.2% | 7.7% |
| 3年 | 4.9% | 12.4% | 3.2% | 0.6% | 3.1% | 8.5% |



昨年度 教育相談

(A: そうである B: ある程度そうである C: あまりそうではない
D: そうではない E: わからない 未: 回答無し)

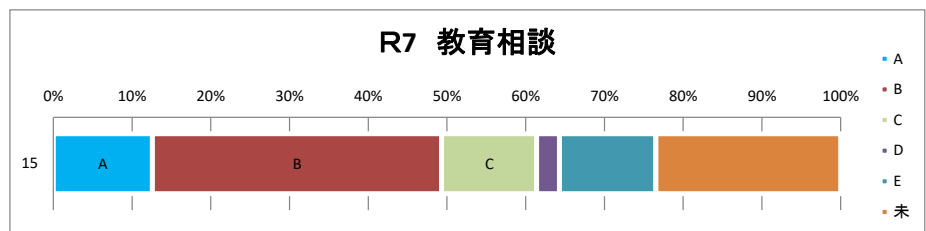
| 質問事項 | | A | B | C | D | E | 未 |
|------|-------------------------|-------|-------|-------|------|-------|-------|
| 15 | 先生方は生徒の悩みや相談に適切に対応している。 | 100 | 233 | 73 | 12 | 59 | 103 |
| | 全体 | 17.2% | 40.2% | 12.6% | 2.1% | 10.2% | 17.8% |
| | 1年 | 5.2% | 14.7% | 4.1% | 0.3% | 4.0% | 4.3% |
| | 2年 | 4.0% | 12.2% | 4.5% | 0.7% | 3.8% | 8.3% |
| | 3年 | 8.1% | 13.3% | 4.0% | 1.0% | 2.4% | 5.2% |



R7 教育相談

(A: そうである B: ある程度そうである C: あまりそうではない
D: そうではない E: わからない 未: 回答無し)

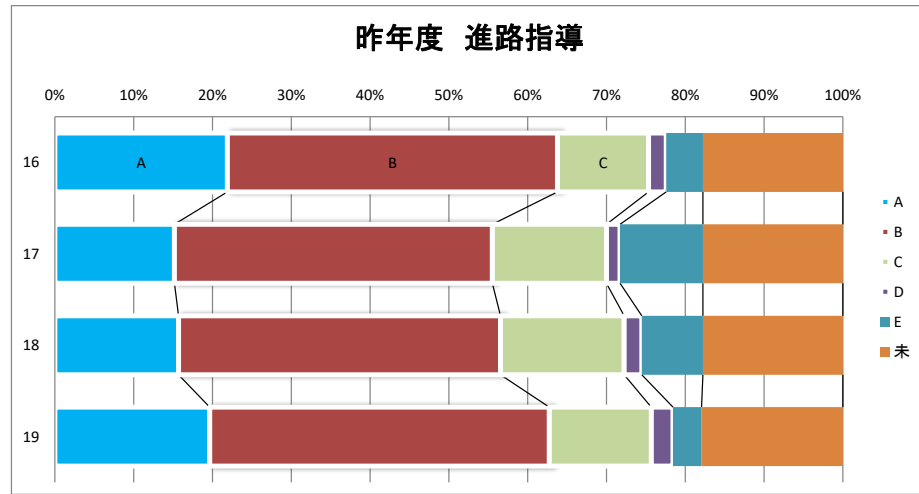
| 質問事項 | | A | B | C | D | E | 未 |
|------|-------------------------|-------|-------|-------|------|-------|-------|
| 15 | 先生方は生徒の悩みや相談に適切に対応している。 | 74 | 216 | 71 | 17 | 72 | 138 |
| | 全体 | 12.6% | 36.7% | 12.1% | 2.9% | 12.2% | 23.5% |
| | 1年 | 3.4% | 12.8% | 4.8% | 1.5% | 5.4% | 7.3% |
| | 2年 | 3.4% | 11.4% | 4.6% | 0.9% | 4.1% | 7.7% |
| | 3年 | 5.8% | 12.6% | 2.7% | 0.5% | 2.7% | 8.5% |



昨年度 進路指導

(A: そうである B: ある程度そうである C: あまりそうではない
D: そうではない E: わからない 未: 回答無し)

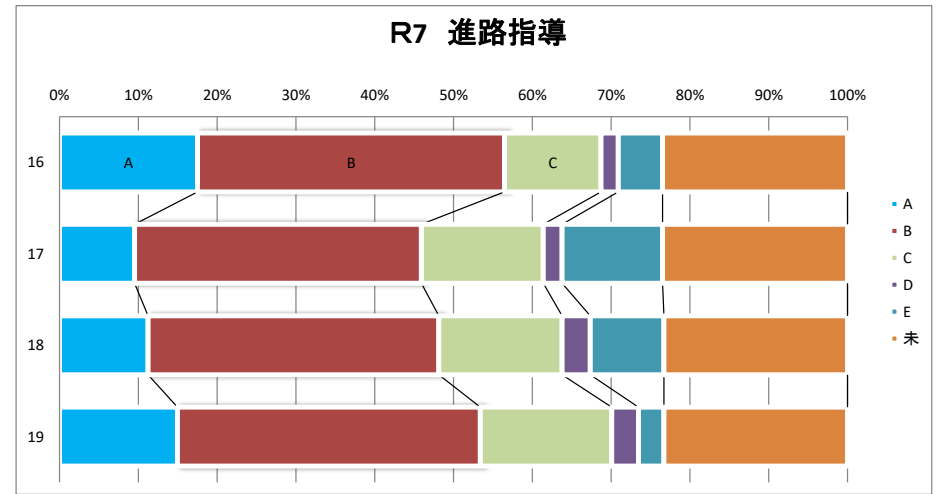
| 質問事項 | A | B | C | D | E | 未 |
|-----------------------------------|-------|-------|-------|------|------|-------|
| 16 個々の生徒の進路希望や適性に応じた指導が行われている。 | 127 | 243 | 67 | 13 | 27 | 103 |
| 17 進路指導の成果はあがっている。 | 88 | 234 | 84 | 10 | 61 | 103 |
| 18 進路意識や職業観を育てるための指導が適切に行われている。 | 91 | 237 | 91 | 13 | 45 | 103 |
| 19 学校は進路についての情報を、生徒や保護者に適切に伝えている。 | 114 | 250 | 75 | 16 | 21 | 104 |
| 全体 | 18.1% | 41.6% | 13.7% | 2.2% | 6.6% | 17.8% |
| 1年 | 5.4% | 14.5% | 4.9% | 0.6% | 2.8% | 4.3% |
| 2年 | 4.7% | 12.8% | 4.8% | 0.8% | 2.1% | 8.3% |
| 3年 | 8.0% | 14.2% | 3.9% | 0.8% | 1.8% | 5.2% |



R7 進路指導

(A: そうである B: ある程度そうである C: あまりそうではない
D: そうではない E: わからない 未: 回答無し)

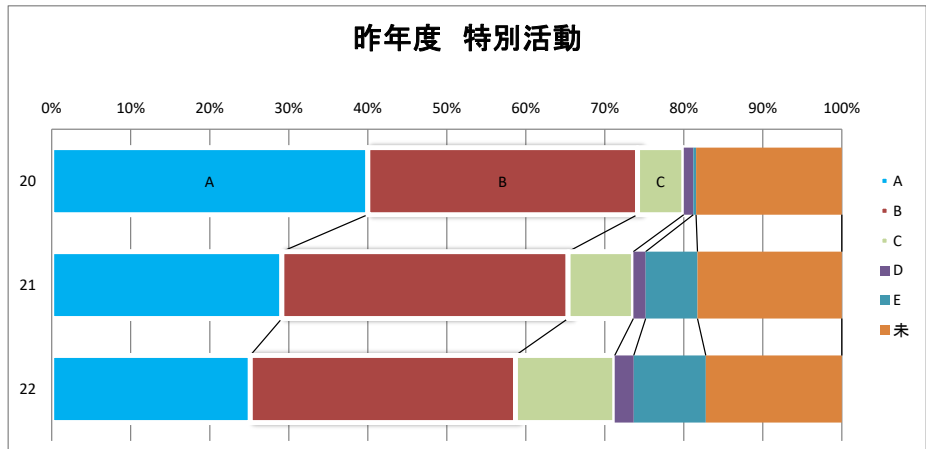
| 質問事項 | A | B | C | D | E | 未 |
|-----------------------------------|-------|-------|-------|------|------|-------|
| 16 個々の生徒の進路希望や適性に応じた指導が行われている。 | 103 | 229 | 72 | 13 | 33 | 138 |
| 17 進路指導の成果はあがっている。 | 56 | 214 | 91 | 14 | 75 | 138 |
| 18 進路意識や職業観を育てるための指導が適切に行われている。 | 66 | 217 | 92 | 21 | 55 | 137 |
| 19 学校は進路についての情報を、生徒や保護者に適切に伝えている。 | 88 | 226 | 98 | 20 | 19 | 137 |
| 全体 | 13.3% | 37.7% | 15.0% | 2.9% | 7.7% | 23.4% |
| 1年 | 3.5% | 13.0% | 6.3% | 1.7% | 3.6% | 7.1% |
| 2年 | 4.5% | 12.3% | 4.3% | 0.6% | 2.6% | 7.7% |
| 3年 | 5.4% | 12.3% | 4.5% | 0.6% | 1.6% | 8.5% |



昨年度 特別活動

(A: そうである B: ある程度そうである C: あまりそうではない
D: そうではない E: わからない 未: 回答無し)

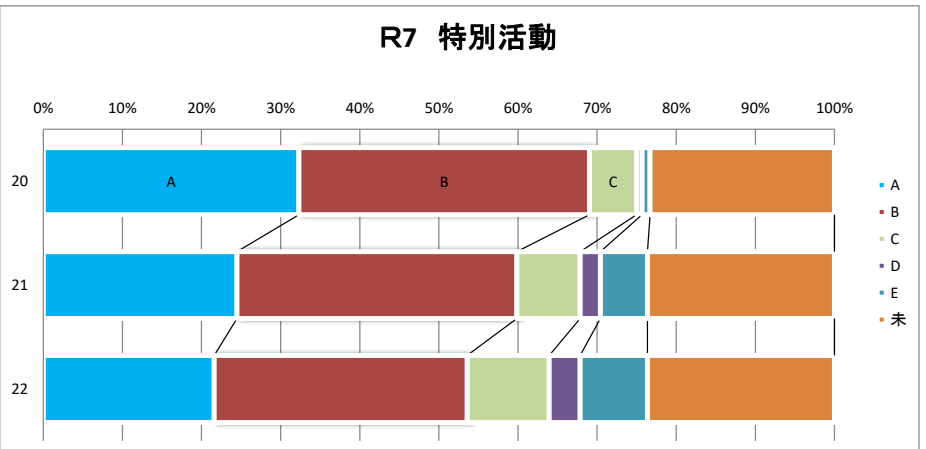
| 質問事項 | A | B | C | D | E | 未 |
|----------------------------------|-------|-------|------|------|------|-------|
| 20 運動会、玲瓏祭などの生徒の活動は充実したものになっている。 | 232 | 198 | 34 | 7 | 2 | 107 |
| 21 部活動を通じた人間育成が図られている。 | 169 | 210 | 48 | 9 | 38 | 106 |
| 22 部活動の指導は適切に行われている。 | 146 | 195 | 73 | 14 | 53 | 100 |
| 全体 | 31.4% | 34.6% | 8.9% | 1.7% | 5.3% | 18.0% |
| 1年 | 10.4% | 12.3% | 3.0% | 0.3% | 2.5% | 4.1% |
| 2年 | 9.8% | 10.5% | 2.9% | 0.6% | 1.1% | 8.5% |
| 3年 | 11.2% | 11.8% | 3.0% | 0.8% | 1.7% | 5.3% |



R7 特別活動

(A: そうである B: ある程度そうである C: あまりそうではない
D: そうではない E: わからない 未: 回答無し)

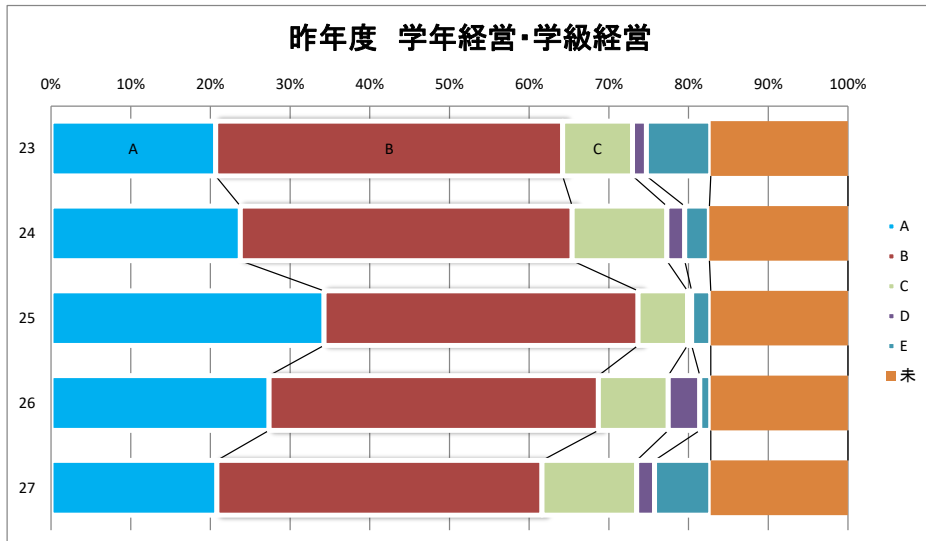
| 質問事項 | A | B | C | D | E | 未 |
|----------------------------------|-------|-------|------|------|------|-------|
| 20 運動会、玲瓏祭などの生徒の活動は充実したものになっている。 | 190 | 216 | 35 | 4 | 6 | 137 |
| 21 部活動を通じた人間育成が図られている。 | 144 | 208 | 47 | 15 | 35 | 139 |
| 22 部活動の指導は適切に行われている。 | 127 | 188 | 61 | 23 | 50 | 139 |
| 全体 | 26.1% | 34.7% | 8.1% | 2.4% | 5.2% | 23.5% |
| 1年 | 9.1% | 13.0% | 3.0% | 0.8% | 2.2% | 7.1% |
| 2年 | 8.2% | 10.8% | 2.6% | 1.1% | 1.4% | 7.9% |
| 3年 | 8.8% | 10.9% | 2.6% | 0.5% | 1.6% | 8.5% |



昨年度 学年経営・学級経営

(A: そうである B: ある程度そうである C: あまりそうではない
D: そうではない E: わからない 未: 回答無し)

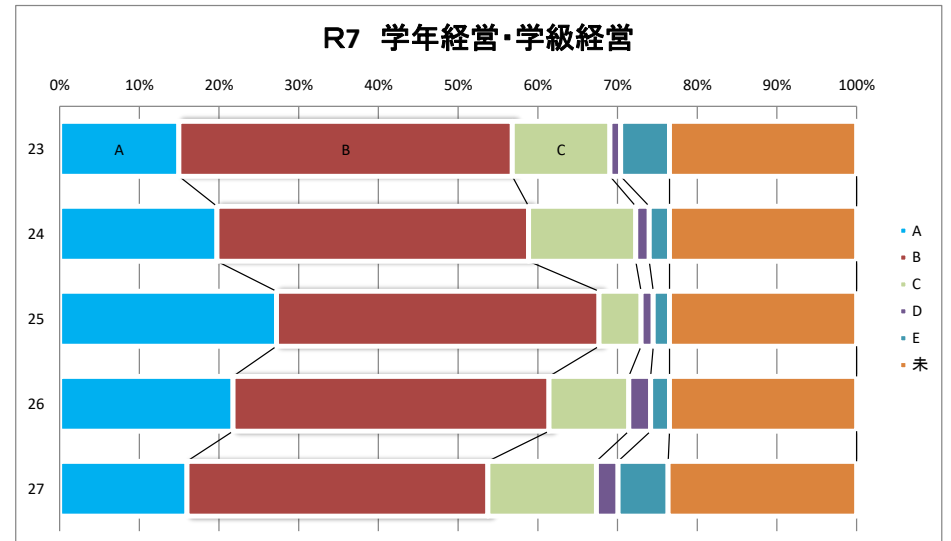
| 質問事項 | A | B | C | D | E | 未 |
|-------------------------------------|-------|-------|------|------|------|-------|
| 23 学年やクラスの指導は生徒や保護者の期待に込えている。 | 120 | 253 | 51 | 10 | 47 | 100 |
| 24 学年やクラスについての情報は生徒や保護者に適切に伝えられている。 | 138 | 242 | 69 | 13 | 18 | 101 |
| 25 保護者面談は適切に行われている。 | 199 | 229 | 36 | 3 | 14 | 100 |
| 26 生徒は学校が楽しいと感じ、生き生きと学校生活を送っている。 | 159 | 240 | 51 | 23 | 8 | 100 |
| 27 教材費の負担について配慮がなされている。 | 121 | 237 | 69 | 13 | 41 | 100 |
| 全体 | 25.4% | 41.3% | 9.5% | 2.1% | 4.4% | 17.2% |
| 1年 | 7.7% | 15.4% | 3.6% | 0.5% | 2.0% | 3.5% |
| 2年 | 7.9% | 12.3% | 2.9% | 0.7% | 1.2% | 8.4% |
| 3年 | 9.8% | 13.6% | 3.0% | 1.0% | 1.2% | 5.3% |



R7 学年経営・学級経営

(A: そうである B: ある程度そうである C: あまりそうではない
D: そうではない E: わからない 未: 回答無し)

| 質問事項 | A | B | C | D | E | 未 |
|-------------------------------------|-------|-------|-------|------|------|-------|
| 23 学年やクラスの指導は生徒や保護者の期待に込えている。 | 88 | 246 | 72 | 8 | 36 | 138 |
| 24 学年やクラスについての情報は生徒や保護者に適切に伝えられている。 | 116 | 230 | 79 | 10 | 15 | 138 |
| 25 保護者面談は適切に行われている。 | 160 | 238 | 31 | 9 | 12 | 138 |
| 26 生徒は学校が楽しいと感じ、生き生きと学校生活を送っている。 | 128 | 233 | 59 | 16 | 14 | 138 |
| 27 教材費の負担について配慮がなされている。 | 94 | 222 | 80 | 16 | 37 | 139 |
| 全体 | 19.9% | 39.8% | 10.9% | 2.0% | 3.9% | 23.5% |
| 1年 | 6.2% | 13.9% | 5.1% | 1.1% | 1.8% | 7.1% |
| 2年 | 6.9% | 13.3% | 2.5% | 0.4% | 1.0% | 7.9% |
| 3年 | 6.8% | 12.6% | 3.3% | 0.5% | 1.1% | 8.5% |



保護者アンケート

保護者対象アンケート概要

| R7 | | A+B | C+D | E+未 |
|------|-----------|-------|-------|-------|
| ① | 学校経営 | 55.6% | 15.0% | 29.4% |
| ② | 教科指導 | 44.5% | 23.6% | 31.9% |
| ③ | 生徒指導 | 51.8% | 13.6% | 34.6% |
| ④ | 教育相談 | 49.3% | 15.0% | 35.7% |
| ⑤ | 進路指導 | 51.0% | 17.9% | 31.1% |
| ⑥ | 特別活動 | 60.8% | 10.5% | 28.7% |
| ⑦ | 学年経営・学級経営 | 59.7% | 12.9% | 27.4% |
| ⑧ 全体 | | 54.2% | 15.3% | 30.5% |

| R6 | | A+B | C+D | E+未 |
|------|-----------|-------|-------|-------|
| ① | 学校経営 | 62.9% | 13.8% | 23.3% |
| ② | 教科指導 | 50.8% | 21.8% | 27.4% |
| ③ | 生徒指導 | 56.2% | 14.5% | 29.3% |
| ④ | 教育相談 | 57.4% | 14.7% | 27.9% |
| ⑤ | 進路指導 | 59.7% | 15.9% | 24.4% |
| ⑥ | 特別活動 | 66.1% | 10.6% | 23.3% |
| ⑦ | 学年経営・学級経営 | 66.7% | 11.6% | 21.7% |
| ⑧ 全体 | | 60.9% | 14.4% | 24.7% |

| R5 | | A+B | C+D | E+未 |
|------|-----------|-------|-------|-------|
| ① | 学校経営 | 76.0% | 15.8% | 8.2% |
| ② | 教科指導 | 58.2% | 28.2% | 13.6% |
| ③ | 生徒指導 | 68.3% | 15.4% | 16.3% |
| ④ | 教育相談 | 65.0% | 16.0% | 19.0% |
| ⑤ | 進路指導 | 69.0% | 19.0% | 12.0% |
| ⑥ | 特別活動 | 81.7% | 11.5% | 6.8% |
| ⑦ | 学年経営・学級経営 | 78.2% | 14.9% | 6.9% |
| ⑧ 全体 | | 72.5% | 17.0% | 10.5% |

(A:そうである B:ある程度そうである C:あまりそうではない
D:そうではない E:わからない 未:回答無し)

